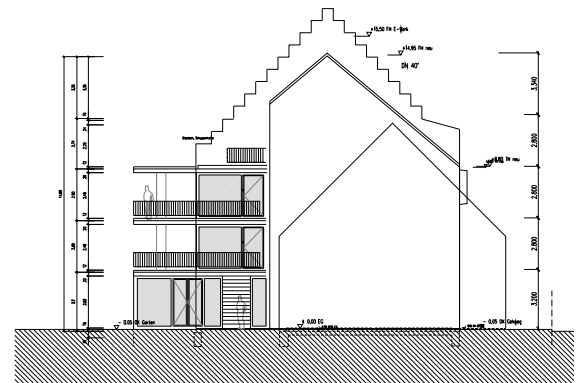
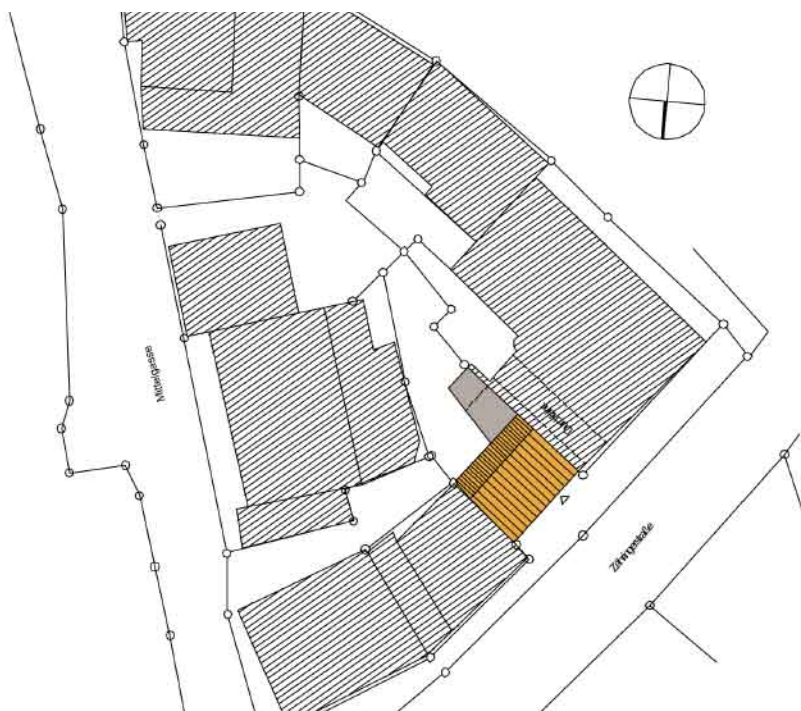




Wohn- und Geschäftshaus im historischen Innenstadtbereich von Bräunlingen. Das bestehende Gebäude aus dem 16. Jh musste aufgrund der maroden Bausubstanz abgerissen werden. Die historische Blockbebauung und die extremen Grundstückszuschneite im rückwärtigen Bereich waren maßgebend für die Konzeption des Neubaus. In Abstimmung mit der Altstadtsatzung wurde ein modernes Gebäude entwickelt, das im Straßenbereich die Vermittlung zwischen den gegensätzlichen Nachbarshäusern erreicht und an der Rückseite eine hoffartige Gebäudestruktur aufnimmt. Die unterschiedlichen Anforderungen zeigen sich in den Fassaden. Die Straßenseite ist eine klassische Lochfassade mit tiefen Leibungen und einem hervortretenden gesimsartig ausgebildeten Fensterband, welches eine Überlagerung der Proportionen der Nachbarfassaden erzeugt. Die Hoffassade ist um den neu entstandenen Innenhof geschichtet und fast vollständig verglast, um den Wohnungen in der engen Situation eine größtmögliche Offenheit zu bieten.



Ansicht Nord



Lageplan