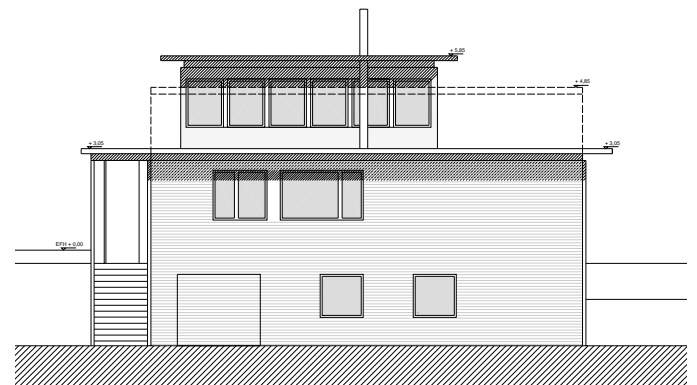


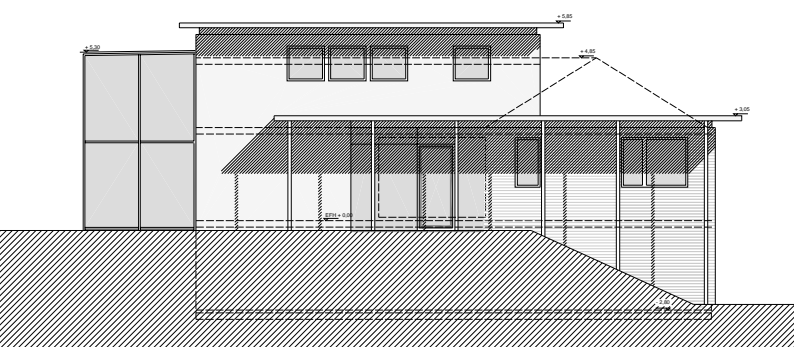


Umbau und Sanierung eines Einfamilienhauses in Lörrach. Das L-förmige typische 60er-Jahre-Walmdachhaus ist in eine idyllische Gartenanlage eingebettet. Im Zuge der Neukonzeption wurde der alte Dachstuhl abgetragen und das Gebäude in Teilen aufgestockt und saniert.

Die Überlagerung der neu gefügten Baukörper schafft eine starke Einbindung in die Umgebung. Die Abstufelung der Volumen betont die Hanglage und schafft neue Raumkanten. Dadurch ergeben sich völlig neue Ausrichtungen und Ausblicke.



Ansicht Nord



Ansicht West

