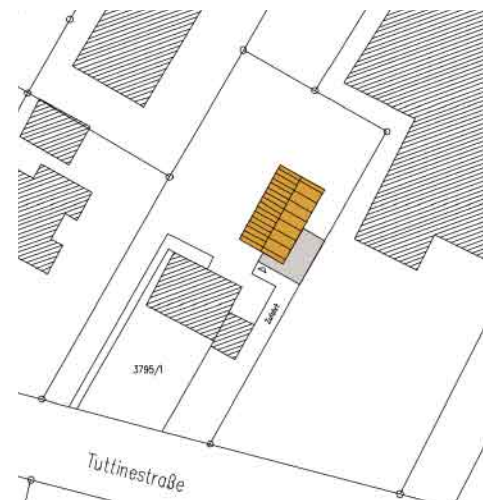


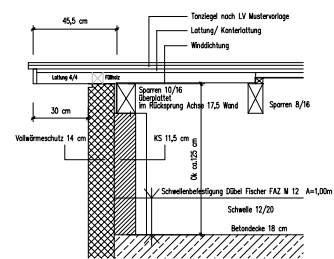


Einfamilienhaus für eine Familie mit 3 Kindern. Das Gebäude musste unterschiedlichsten Anforderungen gerecht werden. Eingebettet in ein Gewerbegebiet widersprachen die Bebauungsplanvorschriften der Nachverdichtung. In Zusammenarbeit mit den Behörden wurde der Bebauungsplan umgewidmet, um die Planung zu ermöglichen.

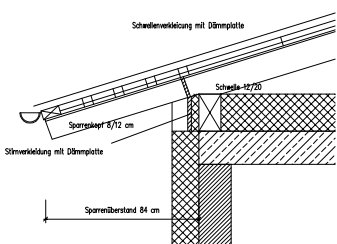
Durch die klare Strukturierung, die Minimierung des Gebäudevolumens, sowie durch sorgfältige Detaillierung konnte der enge Kostenrahmen getroffen werden. Dies ist für uns ein Beispiel für eine qualitativ hochwertige, raumbildende Nachverdichtung.



Lageplan



Detail Giebel M 1:5



Detail Traufe M 1:5

