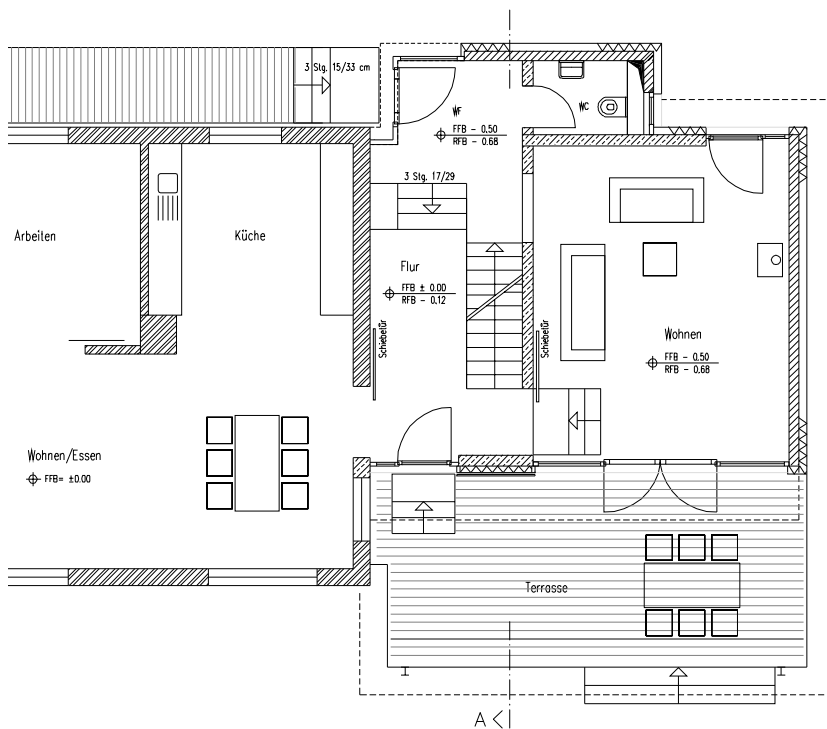


Lageplan



Grundriss Erdgeschoss

Erweiterung eines bestehenden Wohnhauses mit Ökonomieanteilen aus den 50er Jahren. Die alte Verbindung der drei Gebäudeteile wurde durch den Abbruch des mittleren Ökonomiegebäudes unterbrochen. Dadurch wurde ein Anbau an das Wohnhaus möglich, der auch das neue Treppenhaus aufnimmt. Der Neubau ist eine kubisch ausgeformte zweigeschossige Betonstruktur, welche die neuen Aussenbereiche, Eingang und Terrasse, klar gliedert. Durch das Flachdach werden die verschiedenen Höhen des Wohnhauses und der Garage vermittelt. Die Baukörper werden durch die Architektursprache von Alt und Neu klar ablesbar.

