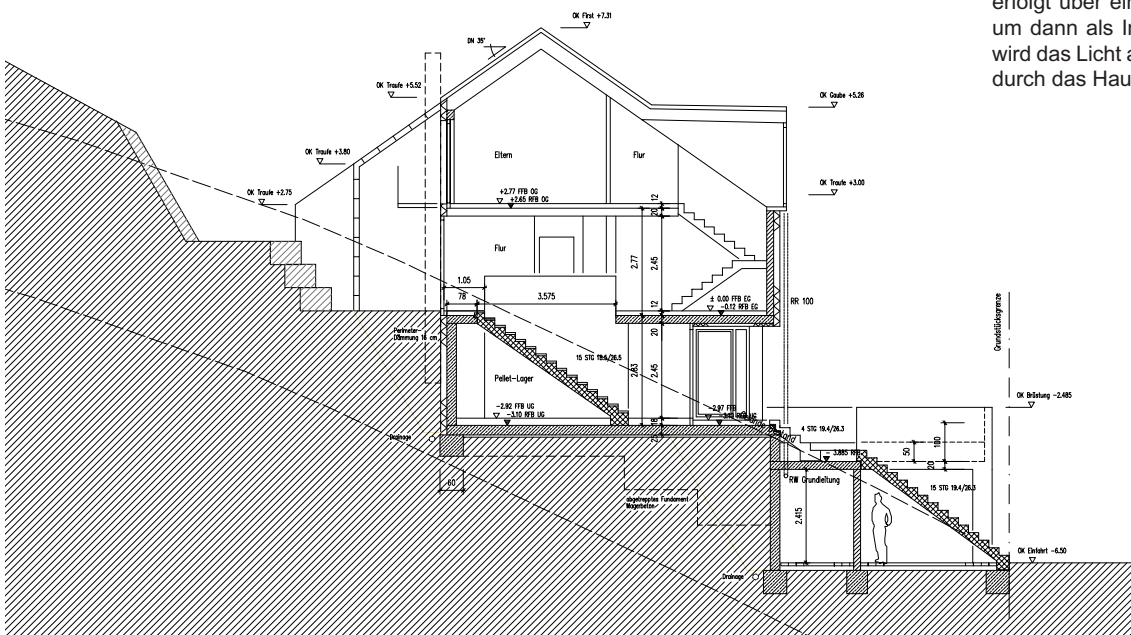


Lageplan

Passivhaus am Hang in Au, Freiburg. Das Einfamilienwohnhaus mit Einliegerwohnung liegt in einer Randlage der Gemeinde Au an einem sehr steilen Gelände. Durch strikte baurechtliche Vorgaben wurde ein Baukörper erzwungen, der tief in den Hang gedrückt ist. Dies wurde jedoch durch einen breiten Grundriss mit einem hangseitigen Patio zur Idee des Hauses. Der Patio ist ein intimer nicht einsehbarer Aussenraum, welcher gleichzeitig eine zweigeschossige Südfassade zum nach Norden abfallenden Gelände ermöglicht. Wohnzimmer und Esszimmer öffnen schöne Ausblicke in die unterschiedlichen Landschaften. Die Erschliessung erfolgt über eine Freitreppe entlang des Carports um dann als Innentreppe nach oben führt. Dabei wird das Licht aus dem Patio über diese Treppe tief durch das Haus geleitet.



Schnitt A-A