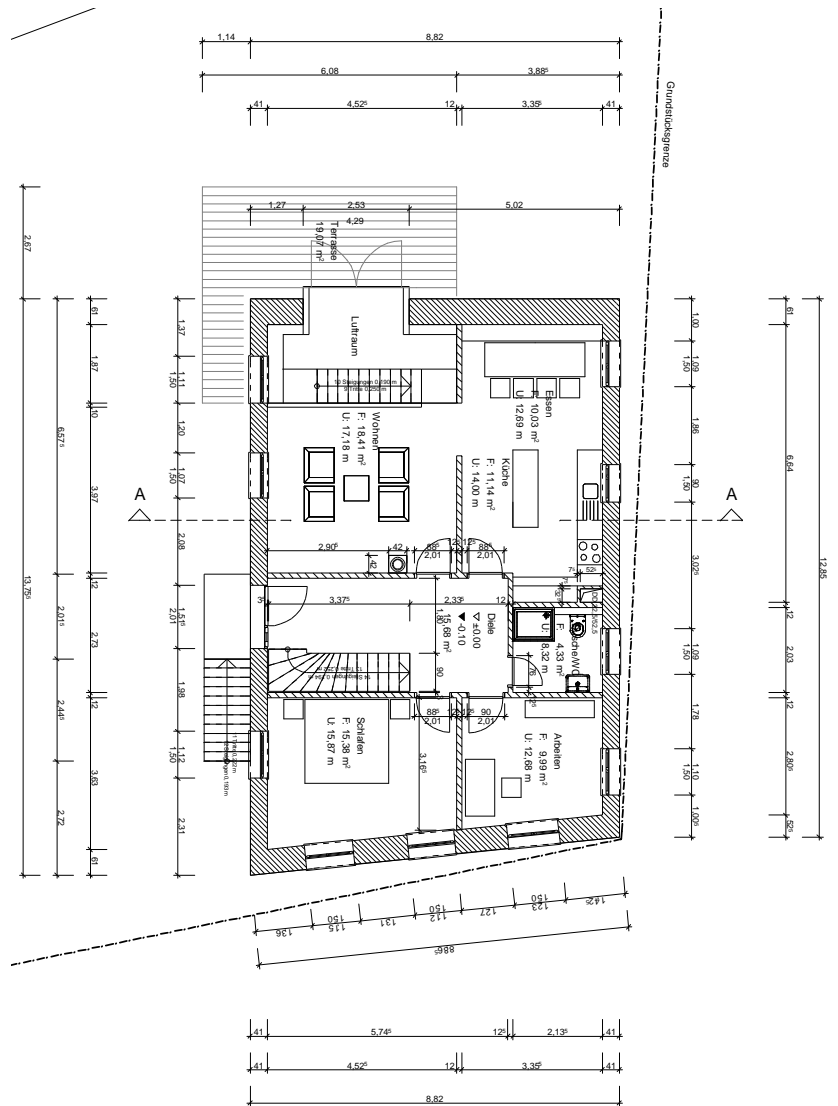




Lageplan

Modernisierung und Umbau eines denkmalgeschützten Wohnhauses in Broggingen. Der ehemalige Winzerhof ist als Gebäudeensemble komplett erhalten und hat eine sehr gute intakte Gebäudestruktur. Das Wohnhaus wird auf moderne Anforderungen an das Wohnen umgebaut. Die Eingriffe beschränken sich auf eine große zweigeschossige Öffnung an der Westfassade und die drei kaminartig ausgeformten Gaupen zur Südseite.

Die neue interne Verbindungstreppe, die über einen zweigeschossigen Glaserker die funktionale und sichtbare Verbindung zu der neuen Terrasse auf Hofniveau schafft, ist das zentrale Entwurfsthema. Das Ensemble aus Haus und hofumschließenden Ökonomiegebäuden wird durch eine neue Hofgestaltung als Einheit zusammengefasst.



Grundriss Erdgeschoss