



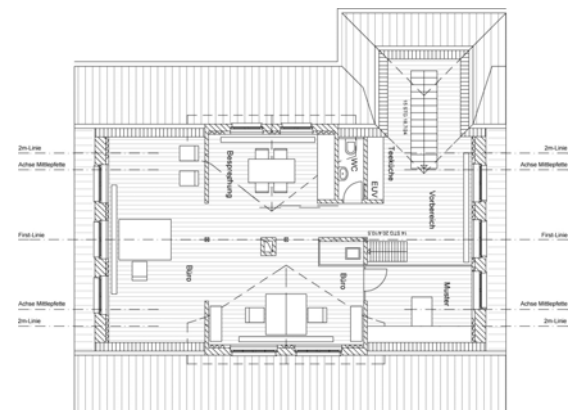
Umbau und Modernisierung eines Wohnhauses in Lörrach. Die denkmalgeschützte Villa von 1924 liegt eingebettet in ein parkähnliches Grundstück auf einer Anhöhe mit Blick über Lörrach.

Das Bauwerk wurde in den 70ern zu zwei Wohneinheiten umgebaut, wodurch die Struktur des Gebäudes stark verändert wurde.

Das Konzept stellt die ursprüngliche Wohnsituation wieder her. Gleichzeitig wird das Dachgeschoss zu einem Büro für den Eigentümer umgebaut, mit separater Erschließung der Einheit.

In den Wohngeschossen liegt der Schwerpunkt der Sanierung in der Rückführung der Substanz und dem sensiblen Umgang mit den vorhandenen Einbauten.

Im Dachgeschoss wird ein großzügiges, loftartiges Büro als neue Nutzung eingefügt. Der Charakter des ehemaligen Dachbodens mit Bedienstetenräumen wird in eine moderne Atmosphäre transformiert. Die Großzügigkeit wird durch den neu eingeschobenen Erschließungsraum unterstützt.



Grundriss Dachgeschoss

