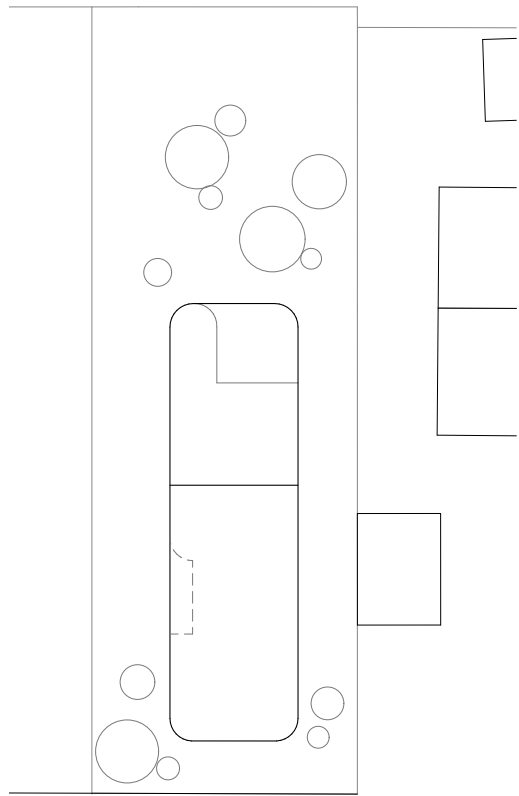


# Waldorfkindergarten in Staufen



Bauherr: Steiger & Riesterer GmbH  
Ort: Staufen im Breisgau  
Leistungsphasen: 1-9  
Wohnfläche: 124 m<sup>2</sup>  
Nutzfläche Kindergarten: 303 m<sup>2</sup>  
Fertigstellung: 2025

Fotografie: Miguel Babo

## Zweigeschossiger Waldorfkindergarten mit einer Wohnung im Dachgeschoss als energieeffizienter Holzständerbau

In Staufen im Breisgau schafft der zweigeschossige Neubau eines Kindergartens neue Räumlichkeiten für den Waldorfverein Staufen. Darüber hinaus findet das Gebäude durch eine Wohnnutzung im Attikageschoss eine Antwort auf Verdichtungsmöglichkeiten im Stadtraum. Das Gebäude überzeugt durch seine besondere Form, den gerundeten Ecken und dem Farbspiel der Fassadenelemente. Das Gebäude ist als Holzständerbau, mit tragenden Innenwänden und Decken in Holzmassivbauweise ausgeführt.

Der zweigruppige Kindergarten verfügt im Erd- und Obergeschoss über eine überdachte Terrassenzone. Große Fenster mit kindgerechten Brüstungshöhen sorgen für lichtdurchflutete Räume. Das Foyer mit offenem Treppenraum und Galerie bildet das Zentrum der Nutzungseinheit. Die Ausschnitte in der Treppen- und der Galeriebrüstung ermöglichen Durchblicke für die Kinder und schaffen eine visuelle Verbindung der beiden Ebenen. Die Wohnung im Attikageschoss ist barrierefrei über den Aufzug zugänglich und bietet auf der großzügigen Dachterrasse einen Ausblick auf die Burg.

Das Gebäude ist als „klimafreundlicher Neubau“ ausgeführt. Die Energieversorgung erfolgt über eine Wärmepumpe, welche durch eine Photovoltaikanlage netzautark betrieben wird. Eine Lüftungsanlage sowie die flächendeckende Fußbodenheizung sorgen für ein angenehmes Raumklima.



T 0761 76 79 500  
M [info@franzundgeyer.de](mailto:info@franzundgeyer.de)  
[www.franzundgeyer.de](http://www.franzundgeyer.de)

**FranzundGeyer** Freie Architekten  
BDA dwb PartGmbH  
Gartenstraße 21 79098 Freiburg